



## Elektronisches Fahrtenbuch

# CL 1010 Time



GPS-gestützte **elektronische Erfassung von Fahrtenbuchdaten** in ganz Europa, Verwaltungsprogramm für die Auswertung am Rechner inklusive



**Gefahrenzonenwarner**<sup>1</sup> – Rechtzeitige akustische Warnung vor Gefahrenzonen aus der SCDB Datenbank



Dank Festeinbau exakte Erkennung der Stopps und Starts anhand des Zündungssignals und damit **äußerst genaue Fahrtenbuchführung**



**Kartenmaterial** zur Visualisierung der gefahrenen Strecken



**Schnelle und einfache Erstellung von Fahrtenbüchern**, welche die Anforderungen deutscher Finanzbehörden erfüllen<sup>2</sup>

<sup>1</sup>Bei Auslieferung nicht aktiviert, Funktion kann vom Kunden freigeschaltet werden.

<sup>2</sup>Erfüllt die Anforderungen des Bundesministeriums der Finanzen und der obersten Finanzbehörden der Länder an ein ordnungsgemäßes elektronisches Fahrtenbuch nach R 8.1 Abs. 9 LStR.



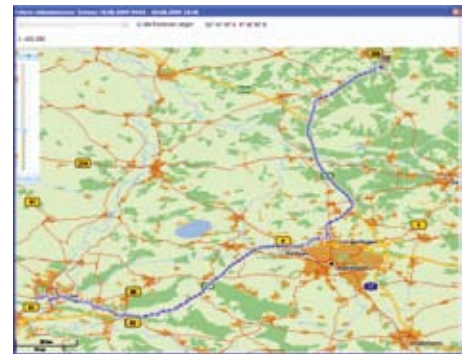
# CL 1010 Time

## im Detail

### Gerät:

- Gespeicherte Daten: **Datum und Uhrzeit, Fahrzeugposition, Geschwindigkeit, Höhe, Anzahl sichtbarer Satelliten**
- Speicherkapazität für **10.000 Kilometer oder 3 Monate**
- Umschaltung von **Privat-, Dienst- und Arbeitswegmodus** (bei Privatmodus keine Positionsaufzeichnung)
- **Statusanzeige**, ob GPS-Empfang vorhanden und Modusart, mittels zweier unterschiedlicher Dioden (grün und rot)
- Mini-USB-Anschluss für **komfortables Auslesen der Daten**

Kartendarstellung einer gefahrenen Strecke



Ausdruck des Fahrtenbuches

Startdatum	Fahrer	Startadresse	km -Start	Zieladresse	Ansprechpartner	km/Fahrttyp
Zieldatum	Dauer		km -Ende	Fahrtzweck		Korrektur
25.11.2009 07:58	Max Mustermann	Max Mustermann - Wohnsitz, Im Felde, 32479 Hille, Deutschland	0,0	BURY GmbH & Co. KG - Arbeitgeber, Robert-Koch-Straße 1-7, 32584 Löhne, Deutschland		11,3 A
25.11.2009 08:11	0:13	(52 16'44"N/8 47'5"E)	11,3	(52 12'49"N/8 43'33"E)		0%

## Verwaltungsprogramm im Detail

- Kartenmaterial zur **Visualisierung der gefahrenen Strecken**
- **Automatische Zuweisung von Adressdaten** zu den aufgezeichneten GPS-Koordinaten
- Eingabe fehlender Adressdaten und des Fahrtzwecks mit **Zusatzangaben wie Geschäftspartner**
- **Datenaktualisierung für Gefahrenzonenwarner** (SCDB Daten) möglich

Ausschnitt Nr. 1

Startdatum	Fahrer	Startadresse	km -Start	Zieladresse	Ansprechpartner	km/Fahrttyp
Zieldatum	Dauer		km -Ende	Fahrtzweck		Korrektur
25.11.2009 07:58	Max Mustermann	Max Mustermann - Wohnsitz, Im Felde, 32479 Hille, Deutschland	0,0	BURY GmbH & Co. KG - Arbeitgeber, Robert-Koch-Straße 1-7, 32584 Löhne, Deutschland		11,3 A
25.11.2009 08:11	0:13	(52 16'44"N/8 47'5"E)	11,3	(52 12'49"N/8 43'33"E)		0%



Ausschnitt Nr. 2

<b>Geschäftlich (G):</b>	<b>2</b>	<b>Fahrt(en)</b>	<b>16,5 %</b>
<b>Arbeit/Wohnung (A):</b>	<b>2</b>	<b>Fahrt(en)</b>	<b>41,7 %</b>
<b>Privat (P):</b>	<b>2</b>	<b>Fahrt(en)</b>	<b>41,7 %</b>
<b>Gesamt:</b>	<b>6</b>	<b>Fahrt(en)</b>	<b>100,0 %</b>

## Lieferumfang



1. CL 1010 Time
2. Halterung
3. Anschlussbox
4. Etui
5. USB-Kabel
6. DVD mit Verwaltungsprogramm und Bedienungsanleitung

Technische Daten	
Außenabmessung	55 x 44 x 12 mm
Betriebsspannung	10-30 V
Ruhestromaufnahme	< 1 A
Arbeitsstromstärke	PKW < 60 mA, LKW < 40 mA
USB-Anschluss	Mini-USB 2.0
GPS-Modul	MTK
GPS-Antenne	Typ Patch
Temperaturbereich	-40 bis +85 °C
Sprachen	DE, GB, PL, NL
Systemvoraussetzungen für das Verwaltungsprogramm	
Prozessor	Intel Pentium (oder vergleichbar) mit 1,5 GHz
Betriebssystem	Windows XP mit Service Pack 2 oder höher. NET 3.5 Service Pack 1 (wird auf DVD mitgeliefert)
Datenbank	Firebird SQL 2.1 (wird auf DVD mitgeliefert)
Arbeitsspeicher	mind. 512 MB
Festplattenspeicher	mind. 3 GB
Bildschirmauflösung	mind. 1024x768 Pixel
USB-Anschluss	vorhanden
DVD-Laufwerk	vorhanden
Zulassungen	
CL 1010 Time erfüllt die EU-Richtlinie 1999/5/EG (R&TTE Richtlinie).	
Typgenehmigung gemäß Richtlinie 72/245/EWG (2004/104/EG) „Elektromagnetische Verträglichkeit in Kraftfahrzeugen“	
 	

Irrtum und Änderungen vorbehalten. Alle hier genannten Marken und/oder Markenzeichen sind Eigentum der jeweiligen Rechteinhaber. 50-02-0359-2\_2010-02-09